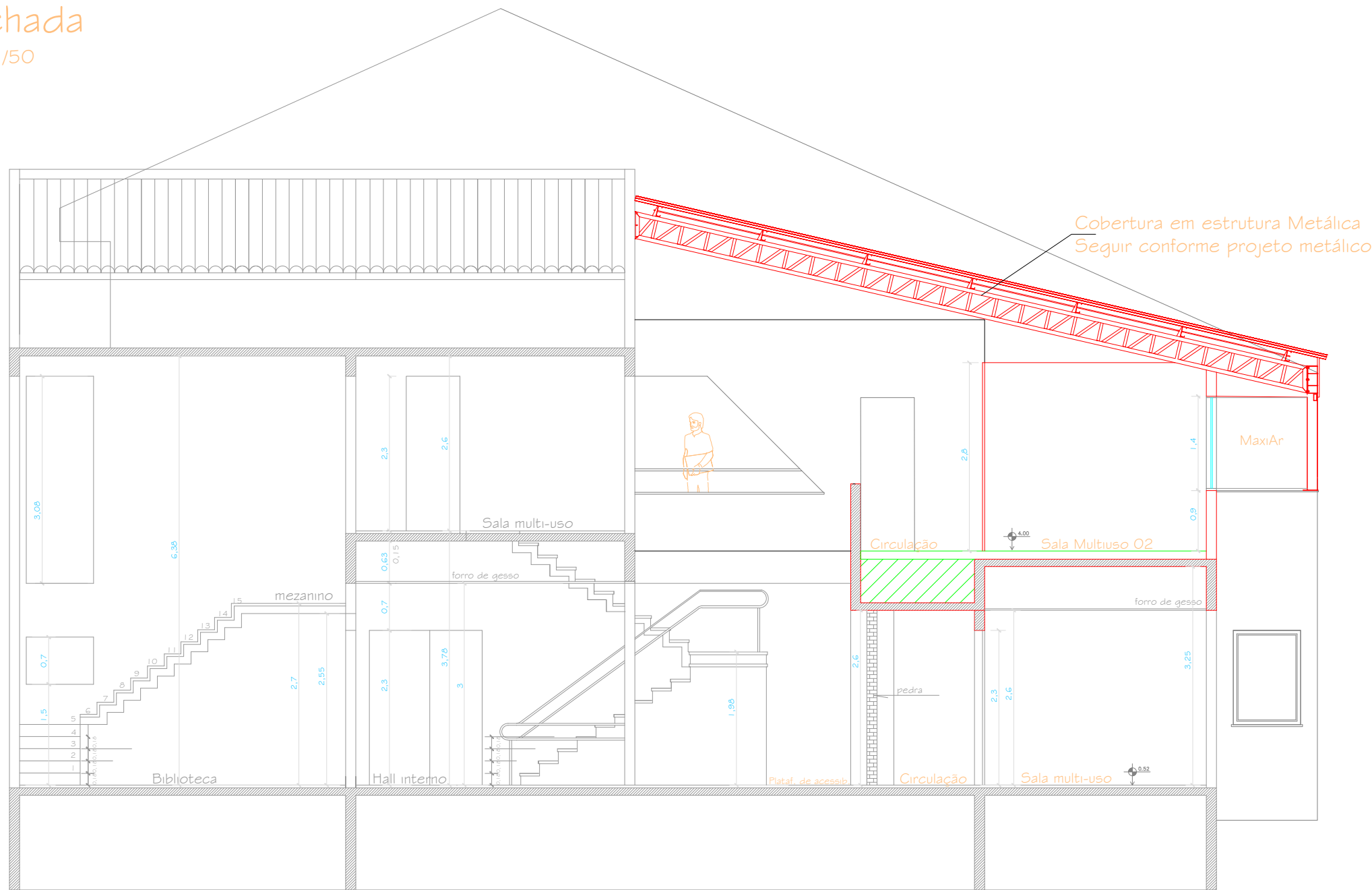
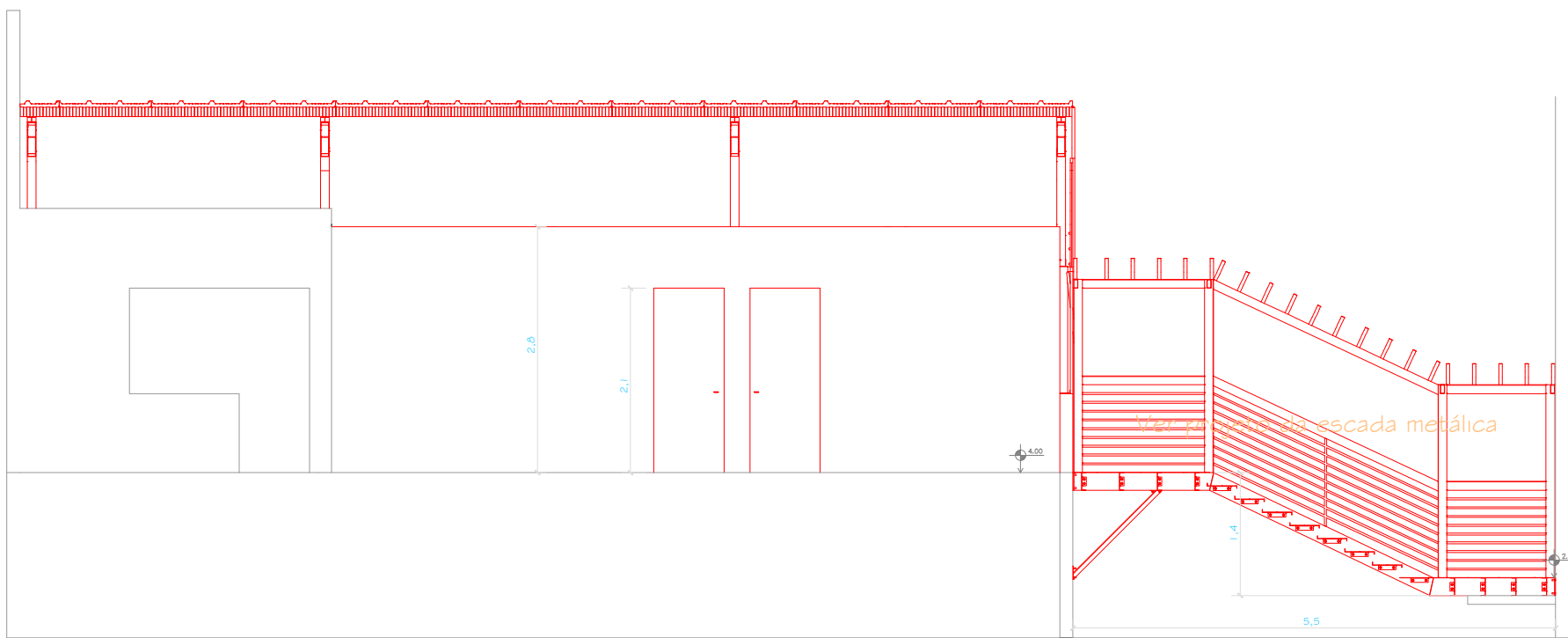


Fachada
esc. 1/50



Corte aa
esc. 1/75



Corte de Passarela bb
esc. 1/50

RÉGIS BRUGNERA		Engenheiro Civil – CREA RS254605
Av. Monsenhor João Benvegnú, Santa Germa, São Domingos do Sul – RS		(54) 99662-7129
Obra: AMPLIAÇÃO CASA DE CULTURA PROFESSOR EGÍDIO BENVEGNÚ – SÃO DOMINGOS DO SUL – RS		
Responsável Técnico: Eng. Civil Régis Brugnara CREA RS254605	Proprietário: P. M. de São Domingos do Sul	
Descrição: FACHADA, CORTE A; CORTE B		Prancha A6
Escala: Indicada	Área: 126.00 m2	
Data: 26/09/2024		